



vous guider

Prévenir les risques de contamination dans votre élevage

■ Accueil de visiteurs : conseils et mesures à prendre



Les animaux peuvent être contaminés par des agents infectieux pouvant provenir de personnes extérieures à l'exploitation (conseillers, techniciens, vétérinaires, éleveurs voisins, inséminateurs...) et parfois développer des maladies. Voici quelques conseils simples de prévention à appliquer lors de l'intervention de professionnels ou de la visite de public...

Dans tous les élevages

1 Aménagez une aire de stationnement pour les véhicules, à l'écart des zones où vivent et circulent les animaux.

3 Aménagez un pédiluve pour entrer dans le bâtiment d'élevage, consultez la fiche technique du désinfectant pour connaître ses conditions d'utilisation et d'élimination.

2 Préparez votre visite en amont (accès, circulation dans les bâtiments...).

4 Prévoyez un point d'eau courante et une brosse à proximité du pédiluve pour le nettoyage des bottes et des mains, avant et après la visite.

Dans les élevages intensifs, type hors-sol pour volailles, porcs ou veaux

5 Faites porter aux visiteurs une cote jetable, une charlotte, des pédisacs ou sur-chaussures à usage unique, si nécessaire un masque antipoussière et des gants à usage unique.

6 D'une manière générale, faites respecter le protocole d'entrée dans le bâtiment (exemple : douche, tenue vestimentaire, désinfection...).

Lorsque vous vous déplacez dans d'autres élevages, équipez-vous d'une paire de bottes propres et désinfectées pour ces visites à l'extérieur.

Lors d'une visite sur votre élevage, n'oubliez pas de :

- porter et faire porter des bottes ou des chaussures de sécurité,
- prévenir les risques de glissades,
- maintenir les personnes à distance des machines agricoles.

Document élaboré en collaboration avec Farago France.

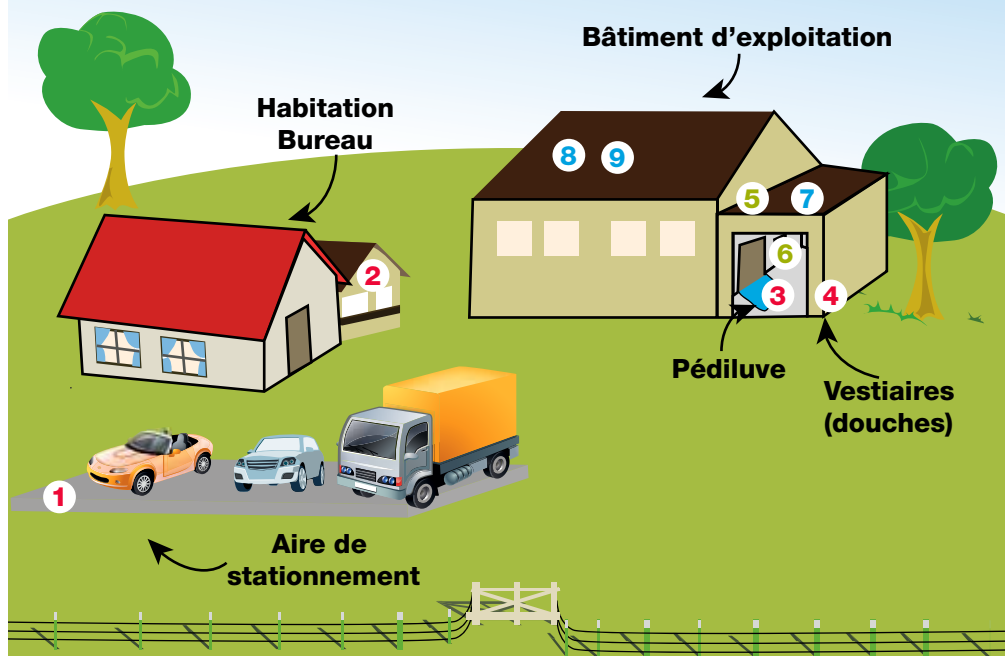
Dans les élevages extensifs de bovins, petits ruminants, porcs en plein air...

7 Faites porter aux personnes extérieures : des cottes jetables ou vêtements propres, des bottes ou chaussures de sécurité propres et préalablement désinfectées (ou des sur-bottes, ou sur-chaussures), des gants à usage unique si des manipulations sur les animaux sont prévues.

8 Veillez à ce que le matériel qui sera utilisé soit propre et désinfecté (cordes, licols, coupe-onglons...).

9 Évitez le contact direct avec les animaux. Réservez l'accès aux aires d'exercice ou de couchage uniquement aux personnes amenées à manipuler les animaux.

Conseils pour prévenir les risques de contamination dans votre élevage



La MSA intervient pour la Santé-Sécurité au Travail des exploitants, salariés et chefs d'entreprises agricoles. Elle agit pour améliorer les conditions de travail et prévenir les risques en agriculture.

Les conseillers en prévention, les médecins et les infirmiers du travail sont là pour vous aider à trouver des solutions de prévention adaptées à votre situation.



ssa.msa.fr

**La bibliothèque en ligne
de la prévention agricole**