

Rencontre

avec les

Organismes Professionnels Agricoles



2 & 5 avril 2024

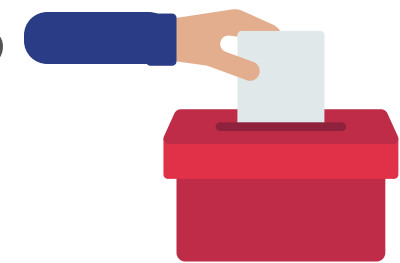


L'essentiel & plus encore

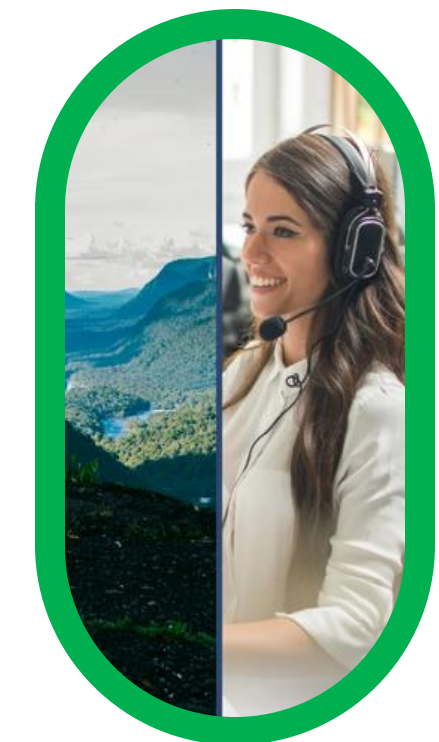
Ordre du jour



- ✓ Tour de table
- ✓ Rapport d'activité 2023 – MSA Armorique
- ✓ L'offre de services aux entreprises
- ✓ La prévention du mal-être agricole
- ✓ Les élections MSA 2025



1. Rapport d'activité 2023

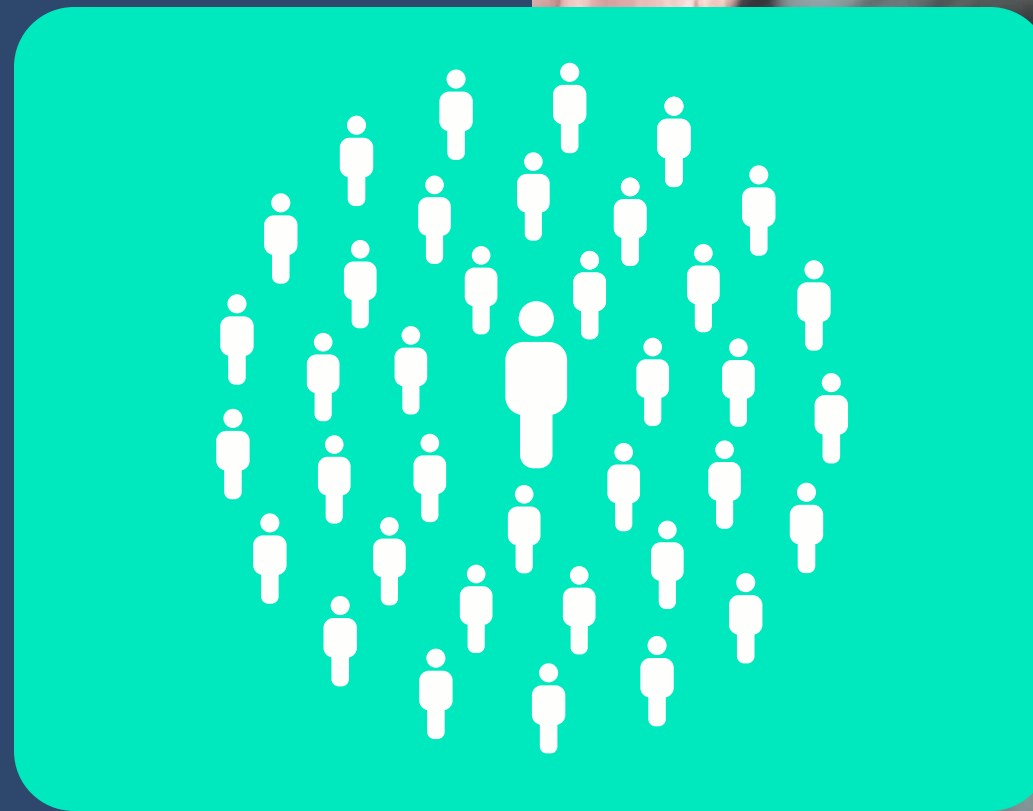


1.

Assurer la couverture sociale de la population agricole



[Voir la vidéo](#)



2.

Protéger la santé de nos assurés et leurs familles



[Voir la vidéo](#)



3. Accompagner nos assurés et leurs familles



[Voir la vidéo](#)



4. Accompagner nos assurés de la retraite au bien vieillir



[Voir la vidéo](#)





5.

Être présent pour les professionnels agricoles



[Voir la vidéo](#)



6.

Guider et informer nos assurés



[Voir la vidéo](#)

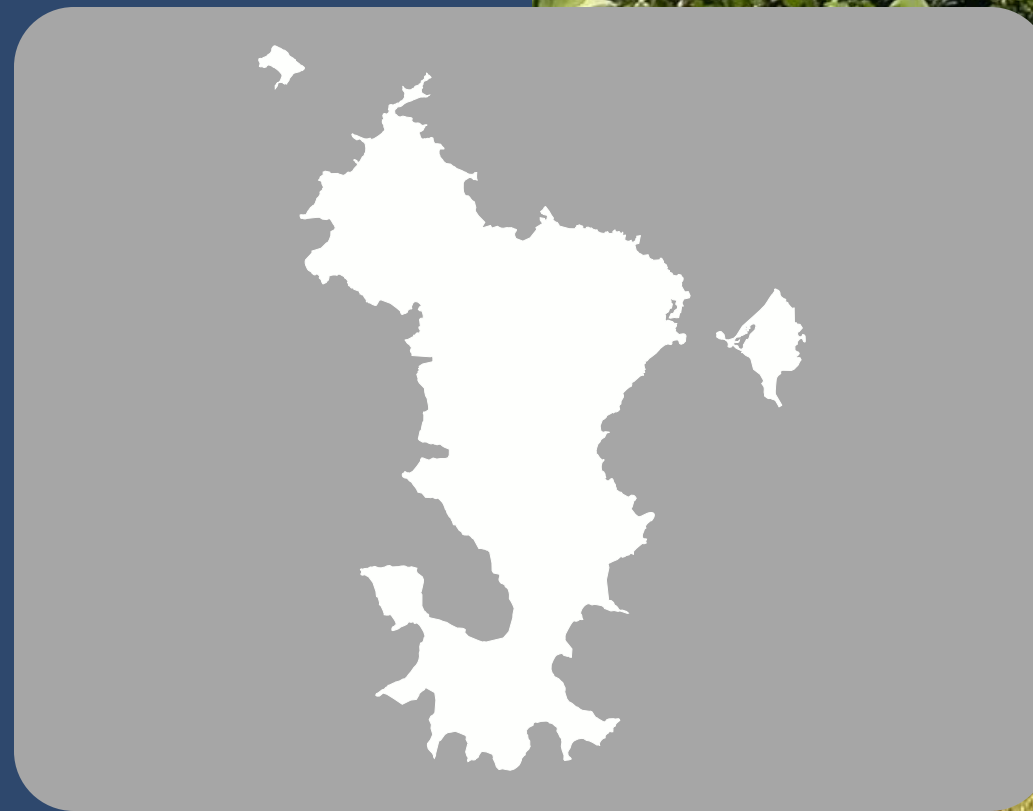


7.

Mayotte



[Voir la vidéo](#)



8.

Activités déléguées à la MSA Armorique

Guyane
& PFS Cnaf



[Voir la vidéo](#)



2. L'offre de service aux entreprises

MSA d'Armorique



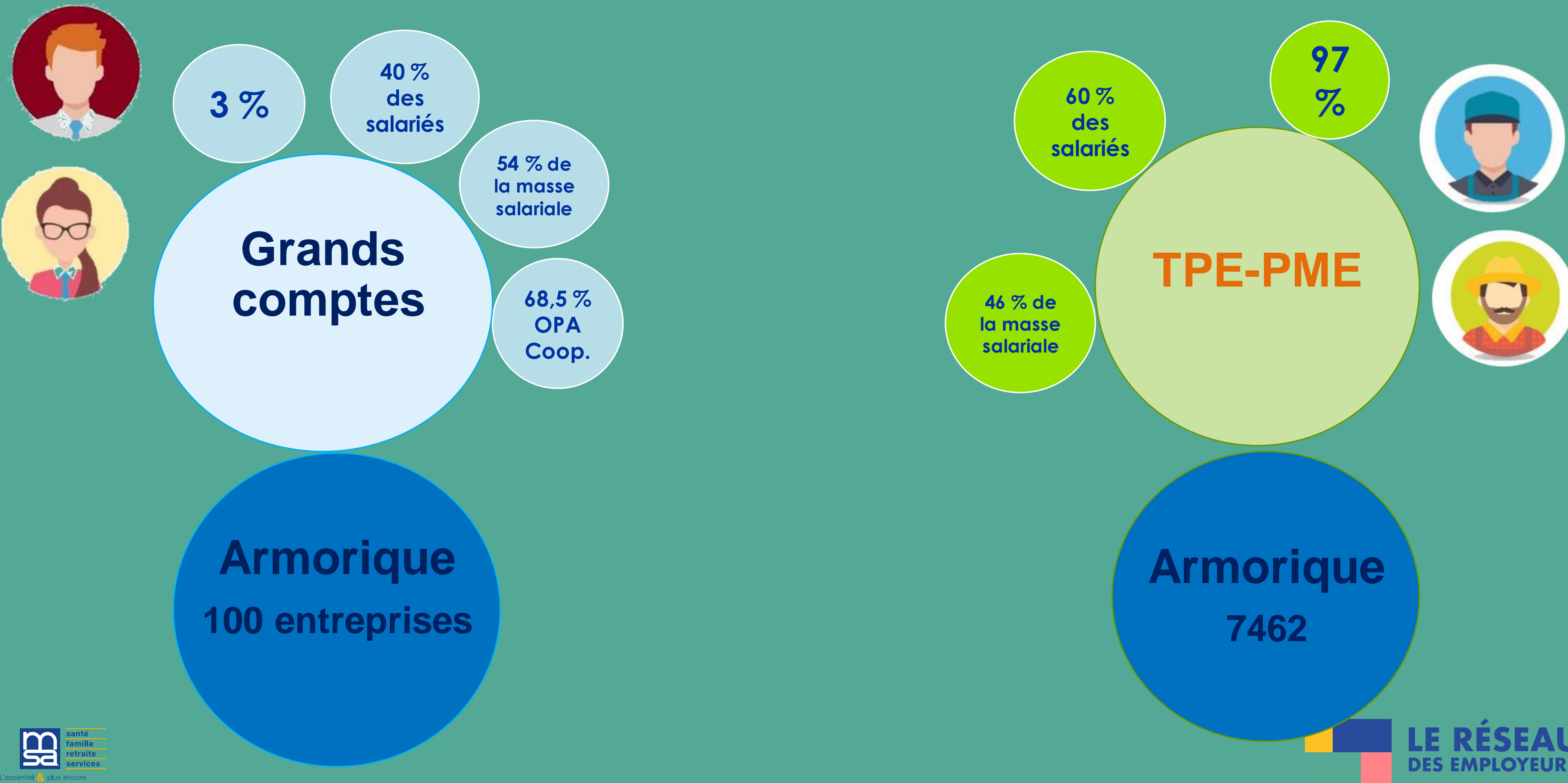
Une offre de services aux entreprises renouvelée

[Voir la vidéo](#)

Une offre de services aux entreprises renouvelée



Une offre adaptée à l'effectif de l'entreprise



L'offre de services aux grandes entreprises & à leurs salariés

Nos objectifs

- Informer sur l'évolution et la mise en œuvre des réglementations et simplifier les démarches administratives.
- Organiser des rencontres régulières.
- Accompagner les restructurations.
- Informer les salariés sur leur protection sociale.
- Communiquer des contacts privilégiés

Des interlocuteurs privilégiés

L'interlocuteur privilégié des grandes entreprises pour :

- Des demandes de rendez-vous.
- Des sollicitations particulières engageant le guichet unique de la MSA.

Un interlocuteur privilégié des grandes entreprises pour la MSA d'Armorique :

Jean-Claude ROUAT

promotionrelationdeservices.grprec@armorique.msa.fr

06 86 03 37 55



Un agent de direction sponsor pour la MSA d'Armorique :

Anne PICOUX

picoux.anne@armorique.msa.fr

06 86 25 78 80

Une communication des coordonnées des services de la MSA pour les demandes du quotidien

Domaines	Mails
Indemnités journalières	m29blfij.blf@armorique.msa.fr
Accident du travail / Maladie professionnelle	m22blfat.blf@armorique.msa.fr
Cotisations	m22contact.blf@armorique.msa.fr
Santé et Sécurité au travail	SANTE AU TRAVAIL Côtes d'Armor m22blfst.blf@armorique.msa.fr Finistère m29blfst.blf@armorique.msa.fr SECURITE AU TRAVAIL prp.grprec@armorique.msa.fr
Interventions sociales	interventionsociales.blf@armorique.msa.fr
Recouvrement	ctx.blf@armorique.msa.fr

Réalisation 2023/2024

❖ La 4^{ème} édition des petits déjeuners d'entreprises



Réalisation 2023/2024

- ❖ Des webinaires sur les indemnités journalières, la DSN événementielle et le temps partiel thérapeutique
- ❖ Des webinaires sur la réforme des retraites



Premier bilan 2023/2024

Des sujets identifiés via des questionnaires de satisfaction

Les nouveautés légi

anomalies déclaration prévoyance
Ouverture calcul travail **DSN Retraite** SST IJ droits
Prévention droit SST santé salarié Visites médicales salariés
La DSN Demande

Des retours des participants très encourageants

100% très satisfaits ou satisfaits

Réalisations 2023/2024

❖ La mise à disposition du kit d'accueil d'un nouveau salarié

La MSA d'Armorique
vous souhaite la bienvenue !

Kit d'accueil

Je suis nouveau salarié
du régime agricole



Réalisations 2023/2024

❖ Un outil pour faciliter la mise en place d'espaces de discussion sur le travail

OPÉRATION MANAG'MAN

L'escape game management



Synopsis

Consultant en management, vous perdez toutes les ressources de votre serveur informatique suite à une cyberattaque du hacker Manag'Man. Aurez-vous le temps de récupérer vos précieuses données enfermées dans la malette avant le prochain rendez-vous client ?

1h de jeu **6 à 20 joueurs**

6 énigmes **1 débriefing**

Une mission, à remplir en équipe, pour agir sur les conditions de travail

ARCAPS* by MSA

63 strips sur le management

Un PDF interactif avec 3 thématiques

- L'Être manager
- Le Savoir-Être managérial
- Le Savoir-Faire managérial

L'ÊTRE

Chaque thématique est déclinée en sous-thèmes reliés à plusieurs dessins représentant des situations réelles de travail sous forme de strips. Des situations qu'il faut analyser.

Un strip est une bande dessinée de quelques cases racontant une histoire courte, souvent décalée.



Des points de vue différents

Direction, manager, salarié, client...



Un objectif > améliorer la performance et la santé au travail

Réalisations 2023/2024

- ❖ Dans le cadre du maintien en emploi des conventions proposées aux entreprises en vue du suivi des salariés rencontrant des problèmes de santé.



- ❖ Des sensibilisations à la détection du mal être pour les salariés en contact avec des professionnels agricoles

Réalisations 2023/2024

- ❖ Des rencontres en mode guichet unique ou sur un thème spécifique.
- ❖ Accompagnement au transfert d'établissements au régime Agricole.

En perspectives :

- ❖ Proposer aux entreprises des actions de prévention santé adaptées à leur contexte (nutrition, tabac, alcool, cancers...)

L'offre de services aux très petites, petites et moyennes entreprises & à leurs salariés

Réalisations 2023/2024

❖ De l'accompagnement au nouveau TESA simplifié : campagnes d'information, webinaires ...

❖ De nouveaux services en ligne pour les employeurs :

▪ Service en ligne de dépôt de documents



▪ Bientôt : EDI DAT (échanges de données informatisées / Déclaration d'Accident du Travail)



3. La prévention du mal-être agricole



Sommaire

Présentation des
missions du service
des interventions
sociales

Rôle du référent
prévention du mal
être

Feuille de route
mal-être

Actions 2023 en
Armorique

Zoom sur la cellule
de prévention du
suicide

Perspectives

Les travailleurs sociaux



- ➔ 34 travailleurs sociaux répartis sur le territoire de la MSA d'Armorique
- ➔ intervention sur un secteur géographique donné au sein d'un territoire

Deux ETP consacrés exclusivement à l'accès aux droits et situations administratives complexes



Les missions



- En accompagnement individuel et collectif
- Les agriculteurs en difficulté (tous types de difficultés: économiques crises climatiques (ciaran) crises sanitaires (aviaires, difficultés familiales, santé ..)
- Les salariés en arrêt de travail
- Les actifs en contrat de travail avec une difficulté de santé impactant le poste de travail
- Les décès d'actifs et d'enfants (requête mensuelle)

Quelques données sur l'année 2023



4001 accompagnements dont 1487 NSA et 2374 SA

- Accompagnement des TS : 2602
 - 1208 NSA
 - 1274 SA
 - 120 statut non spécifié
 - 128 assurés accompagnés dans le cadre de la mission décès actifs
- Suivi travailleurs sociaux accès aux droits : 1399
 - 279 NSA
 - 1100 SA
 - 20 statut non spécifié

Une approche pro active

- Aller au devant des assurés afin de proposer un accompagnement, notamment à destination des salariés qui rencontrent un problème de santé qui impacte le poste de travail
- Des conventions partenariales avec des entreprises : repérer les salariés en difficultés de santé ou impactant le poste de travail. Exemple de Laita : Convention Laita bilan 2023 : 3 rencontres réalisées, 30 situations de SA accompagnés
- Accompagnement des crises économiques. Exemple : fermetures de MFR



Rôle du référent prévention du mal-être



Mise en place du plan de prévention mal être issu du gouvernement Novembre 2021

Pilotage de la cellule de prévention suicide

Participation aux cellules Réagir 22 et 29

Mise en place d'actions prévention mal-être

Suivi du conventionnement des psychologues

Feuille de route mal-être



Basé sur des rapports du Député Damaisin et de sénateurs (importance du repérage, des causes multifactorielles, renforcer la coopération, la notion de tabou)

Prise de conscience du problème qui aboutit à une politique publique

Axé auprès des exploitants agricoles ET des salariés de la production agricole

6 Chantiers nationaux , un coordinateur national (Olivier Damaisin), des comités pléniers et techniques



Actualités feuille de route



Elaboration des diagnostics locaux , appui sur les comités pléniers



Déploiement du réseau des sentinelles



Prévention des risques psycho sociaux en agriculture : appui sur les PRST et impliquer l'enseignement agricole



Accompagnement juridique, économique et social des agriculteurs et salariés de l'agriculture



Actions 2023 en Armorique

Dans le cadre de la feuille de route interministérielle :
Comités pléniers et techniques

Pilotage des comités techniques , travail de diagnostic de territoire autour du mal être

Les actions de sensibilisation: bilan 2023

Des sensibilisations faites en entreprises :
"comment réagir face à la détresse
psychique?"

Bilan 2023 MSA Armorique

- **CRCA 29 Quimper** : 2 groupes soit 17 salariés, conseillers financiers agri pro contentieux recouvrement et responsables du service A donné lieu à des recrutements sentinelles
- **Terres de l'ouest Rosporden** : 1 groupe de 10 personnes, 7 technico commerciaux, 2 Administratifs et 1 responsable
- **Even Landivisiau** : 17 octobre matin et 9 novembre , un groupe à venir sur 2024
- **FRAB** : 8/12 un groupe de 7 personnes

En collaboration avec MSA PDB pour la région

- **Lactalis** : 30 personnes
- **Néolait** : suite contact établi en Armorique, la sensibilisation se déroule dans le 35 le 29/06 24 personnes dont 9 salariés Armorique



Actions 2023

Crise sanitaire et évènements climatiques

- Conférence crise aviaire en avril 2023 (80 éleveurs) accompagnement des NSA concernés, communication et collaboration avec les partenaires agricoles
- Communication et démarche pro active suite tempête Ciaran
- Une communication élargie sur l'accompagnement de la MSA
 - Professionnels agricoles, partenaires, maires, parlementaires, préfets et salariés de la caisse.
 - Presse, internet, site internet des préfectures
- La participation aux cellules de crises et 2 rencontres avec le ministre de l'Agriculture.
- En interne à la caisse, la mise en place d'un circuit spécifique de prise en charge des situations urgentes.
 - 5 personnes ont demandé un RDV à l'accueil

Accompagnement social Ciaran 2023

77 assurés ont bénéficié d'un accompagnement par le service interventions sociales :

72 exploitants agricoles et 5 salariés agricoles.

La majorité d'entre eux réside sur le Finistère.

Les secteurs d'activité les plus touchés : production laitière, maraîchage et élevage de volailles.

Une enveloppe dédiée de 100 000€

13 sollicitations dans le cadre du RSA (nouvelles demandes et/ou demandes de dérogation).



Zoom sur la cellule de prévention suicide

Dispositif interne existant **en Armorique depuis 2011**

Signalement de toute situation inquiétante avec allusion au suicide

Prise en charge par le **référént mal être** (ou cadre du service social) pour une évaluation du risque auprès de la personne concernée

Une équipe composée du référent prévention mal être, mais aussi 2 médecins du travail, 2 infirmiers du travail, une psychologue vacataire

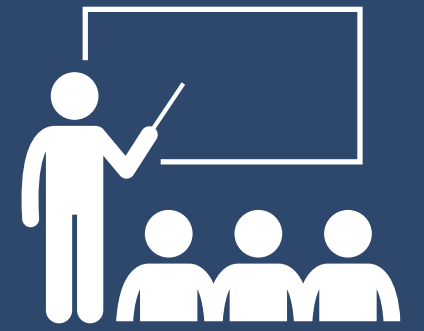
Zoom sur la cellule de prévention suicide

Orientation en fonction de degré d'urgence (contact avec autres membres de la cellule, prise de contact avec le médecin traitant, mise en place de suivi social, appel au 15)

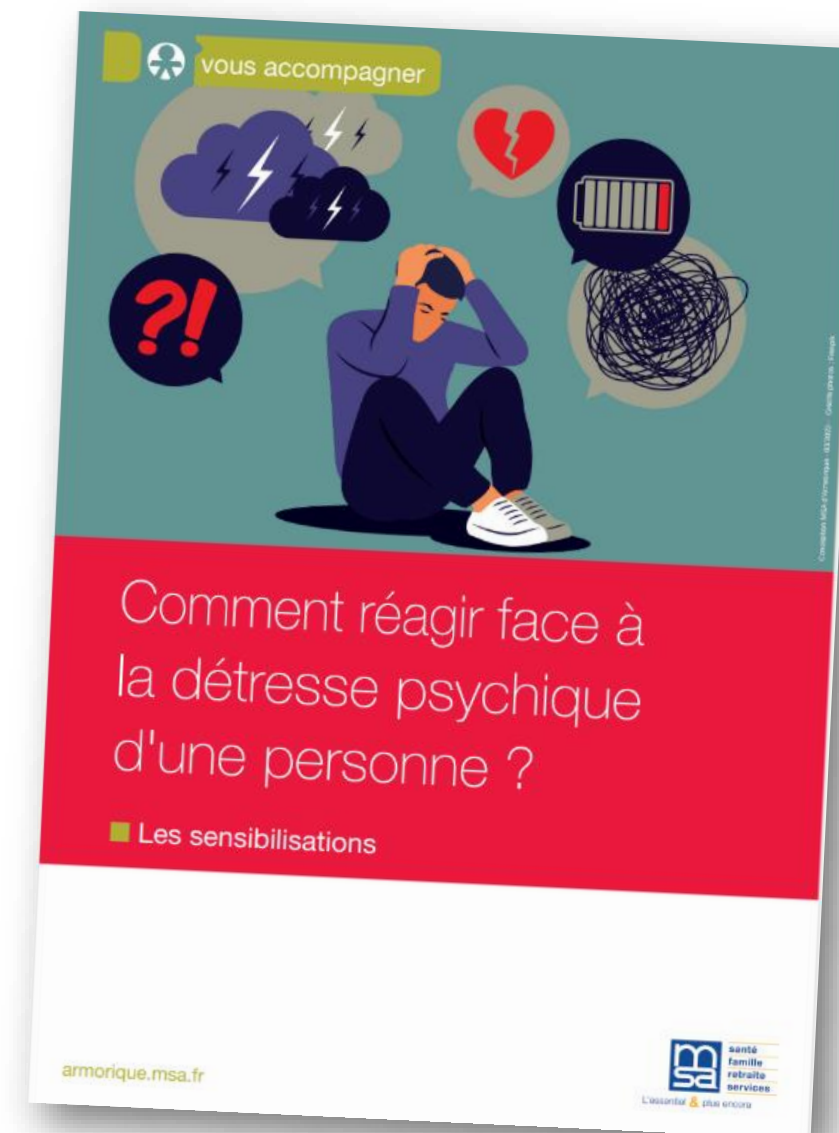
Se réunit toutes les 6 semaines pour une relecture pluridisciplinaire de la situation

168 signalements en 2023

Des actions de sensibilisations déployées auprès des entreprises



[MSA-Flyer sensibilisation mal etre.pdf](#)



Le réseau sentinelles MSA

**122 sentinelles
actives**
au 31 décembre 2023

Perspectives

Réflexion impulsée dans
les comités techniques
22 : accompagnement
des jeunes installés et
situations sans
comptabilité



Développer le
conventionnement
psychologue

4. Les élections MSA 2025



Élections MSA 2025

Calendrier électoral



* date qui pourrait être anticipée

Élections MSA 2025

A la rencontre de nos élus

The screenshot shows the YouTube channel page for MSA Armorique TV. The channel name is "MSA Armorique TV" with 982 views and 10 videos. The main video is titled "Portraits de nos élus" and features Guillaume Kéval. Below the main video is a list of six other election portraits:

- 1. Portraits de nos élus : Guillaume Kéval (397 vues, il y a 6 mois)
- 2. Portraits de nos élus : Catherine Aveline (255 vues, il y a 6 mois)
- 3. Portraits de nos élus : Christophe Morel (139 vues, il y a 6 mois)
- 4. Portraits de nos élus : Pierrick Hamon (134 vues, il y a 8 mois)
- 5. Portraits de nos élus : Philippe Boul'h (153 vues, il y a 8 mois)
- 6. Portraits de nos élus : Jean Yves Richard (107 vues, il y a 8 mois)

Below the list, the start of a seventh video is visible: "Portraits de nos élus : Evelyne Chambry".

Rendez-vous sur notre chaine Youtube : [MSA Armorique TV](https://www.youtube.com/channel/UC...) pour visionner l'intégralité de nos interviews

Élections MSA 2025

Des supports de communication vous seront diffusés régulièrement.

Vous êtes vecteurs de communication, nous comptons sur votre implication et celle de vos salariés !



Merci de votre attention

2 & 5 avril 2024



L'essentiel & plus encore