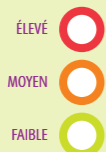


D État général du logement

ÉLÉMENTS À OBSERVER NIVEAU DE RISQUE (cocher 1 seule réponse) MESURES À PRÉVOIR (à compléter) → CONSEILS

Installation électrique

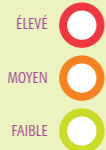
État des prises, fils, chauffe-eau...



- Information de l'occupant sur le risque :
- Demande de travaux :
- Demande d'intervention d'un spécialiste, pour avis :

Canalisations

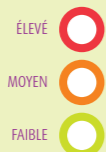
État général, présence de fuites



- Information de l'occupant sur le risque :
- Demande de travaux :
- Demande d'intervention d'un spécialiste, pour avis :
- Port de chaussures fermées avec des semelles en bon état

Sol/escaliers

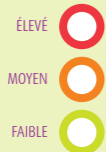
État du revêtement (trous, dénivellations), marches, absence de rampe...



- Information de l'occupant sur le risque :
- Demande de travaux :
- Demande d'intervention d'un spécialiste, pour avis :
- Port de chaussures fermées avec des semelles en bon état

Ventilation/chauffage tuyaux d'alimentation

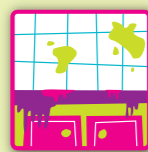
Humidité importante, aérations dégagées, entretien régulier, chaudières, chauffe-eau, détecteurs de fumée...



- Information de l'occupant sur le risque :
- Demande de travaux :
- Demande d'intervention d'un spécialiste, pour avis :

Conditions d'hygiène

Saleté, moisissures, insectes, rongeurs



- Information de l'occupant sur le risque :
- Demande de travaux :
- Demande d'intervention d'un spécialiste, pour avis :
- Aération du logement tous les jours pendant au moins 10 minutes

Autres observations

Date de la visite

Nom de la personne aidée

Âge

Type de résidence : Maison individuelle Appartement Autre

Propriétaire Locataire Date d'entrée au domicile

Grille remplie par

Qualité

Elaboré dans le cadre de la Mission nationale de prévention des risques professionnels dans les métiers de l'aide et du soin à domicile, ce document résulte d'une réflexion menée entre :

→ les partenaires sociaux de la branche Accidents du Travail et Maladies Professionnelles : les organisations syndicales de salariés CGT, FO, CFDT, CFTC, CFE-CGC et les organisations représentatives d'employeurs MEDEF, CGPME, UPA

→ les représentants des fédérations et unions d'employeurs suivantes : ADESSADOMICILE, ADMR, FEPEN, FESP, UNA,

→ le groupe IRCEM.

Ce document est téléchargeable sur les sites internet suivants :

www.inrs.fr - www.prevention-domicile.fr

Édition INRS ED 4298

REPÉRER ET PRÉVENIR LES RISQUES À DOMICILE

Grille de repérage

A l'usage des professionnels de l'aide à domicile, cette grille de repérage est un **outil pratique** à utiliser **sur le terrain**, pour favoriser :

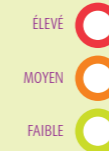
- le repérage des **situations à risques** les plus fréquentes,
- la **sensibilisation** des personnes aidées et de leur entourage à la **prévention** de ces risques à domicile.

A Matériel et équipements

ÉLÉMENTS À OBSERVER NIVEAU DE RISQUE (cocher 1 seule réponse) MESURES À PRÉVOIR (à compléter) → CONSEILS

Produits ménagers

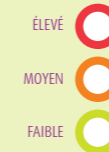
Adaptés aux différentes tâches et en nombre suffisant



- Produits d'entretien nécessaires :
- Port de gants de ménage et de blouse

Matériel nettoyage sol

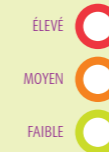
Disponible et en bon état
Présence d'eau courante



- Matériel à réparer :
- Matériel à fournir :
- Utilisation d'un balai essoreur

Matériel nettoyage en hauteur

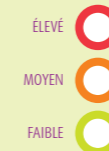
Marchepied, escabeau, adaptés et en bon état



- Matériel à réparer :
- Matériel à fournir :
- Utilisation d'un manche télescopique

Équipements, appareils ménagers

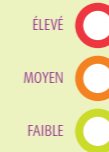
Disponibles et en bon état
Plan de travail à bonne hauteur



- Matériel à réparer :
- Matériel à fournir :
- Vérification régulière du matériel

Accès matériel et équipement courant

Rangement accessible
Produits à bonne hauteur



- Réorganisation du rangement :
- Matériel de rangement à fournir :

B Environnement

ÉLÉMENTS À OBSERVER

NIVEAU DE RISQUE
(cocher 1 seule réponse)

MESURES À PRÉVOIR (à compléter)
→ CONSEILS

Qualité de l'éclairage

Suffisant, non éblouissant

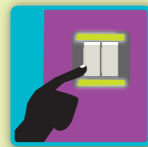


ÉLEVÉ
MOYEN
FAIBLE

- Ampoules à changer :
- Autres :
- Utilisation d'une lampe de poche

Visibilité interrupteurs

Accessibles et repérables dans l'obscurité



ÉLEVÉ
MOYEN
FAIBLE

- Aménagements à prévoir :
- Autres :
- Utilisation de bandes réfléchissantes

Pièces et sols encombrés

Fils, objets, mobilier



ÉLEVÉ
MOYEN
FAIBLE

- Réorganisation du rangement :
- Autres :
- Port de chaussures fermées avec des semelles en bon état

Surfaces glissantes

Sol gras ou mouillé



ÉLEVÉ
MOYEN
FAIBLE

- Nettoyage des salissures susceptibles de faire glisser
- Utilisation de tapis anti-dérapants ou de bandes anti-dérapants
- Port de chaussures fermées avec des semelles en bon état
- Vigilance dans les déplacements

Tapis

Présence dans les lieux de passage



ÉLEVÉ
MOYEN
FAIBLE

- Tapis à fixer :
- Suppression des tapis :
- Autres :

Accès salle de bains

Porte, douche, baignoire, WC, lavabo, flexible. Sanitaires à l'extérieur du logement.



ÉLEVÉ
MOYEN
FAIBLE

- Dégagement des accès :
- Aménagement de la salle de bain :
- Autres :

Accès lit

Lit placé contre le mur, chambre encombrée...



ÉLEVÉ
MOYEN
FAIBLE

- Dégagement du lit
- Mise en place de roulettes avec freins sur le lit ou lit médicalisé
- Autres :

B Environnement suite

ÉLÉMENTS À OBSERVER

NIVEAU DE RISQUE
(cocher 1 seule réponse)

MESURES À PRÉVOIR (à compléter)
→ CONSEILS

Ouvertures du logement

Accessibilité et utilisation des portes intérieures/extérieures, fenêtres et volets



ÉLEVÉ
MOYEN
FAIBLE

- Verrous à changer / enlever :
- Adapter les fermetures des volets :
- Autres :

Objets tranchants, piquants

Contact au cours de l'intervention



ÉLEVÉ
MOYEN
FAIBLE

- Rangement sécurisé des objets tranchants et piquants :
- Vigilance

Contamination

Contact avec des personnes malades, du linge souillé, des animaux



ÉLEVÉ
MOYEN
FAIBLE

- Port de blouse, gants, masque
- Isolement de l'animal :
- Vaccination antirabique de l'animal à prévoir :
- Vaccination de l'intervenant à prévoir :
- Vigilance

Personne fumeuse

Contact au cours de l'intervention



ÉLEVÉ
MOYEN
FAIBLE

- Aération de la pièce :
- Autres :
- Demande d'abstention en présence de l'intervenant(e)

C Aides techniques

ÉLÉMENTS À OBSERVER

NIVEAU DE RISQUE
(cocher 1 seule réponse)

MESURES À PRÉVOIR (à compléter)
→ CONSEILS

Manutention matériel volumineux, lourd

Courses, meubles, bois de chauffage



ÉLEVÉ
MOYEN
FAIBLE

- Aménagements à prévoir :
- Utilisation d'un caddy trois roues
- Mise en place de patins (téflon ou feutre) ou de roulettes sur le matériel à déplacer
- Utilisation de récipient de faible contenance

Transfert WC, salle de bains

Réhausseur WC, siège de douche, barres d'appui fixées au mur



ÉLEVÉ
MOYEN
FAIBLE

- Demande de prescription d'une aide technique :
- Adaptations à prévoir :

Transferts

Lit médicalisé, déambulateur, fauteuil, fauteuil roulant



ÉLEVÉ
MOYEN
FAIBLE

- Demande de prescription d'une aide technique :
- Adaptations à prévoir :