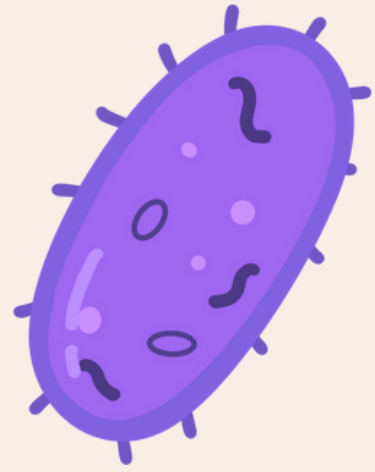
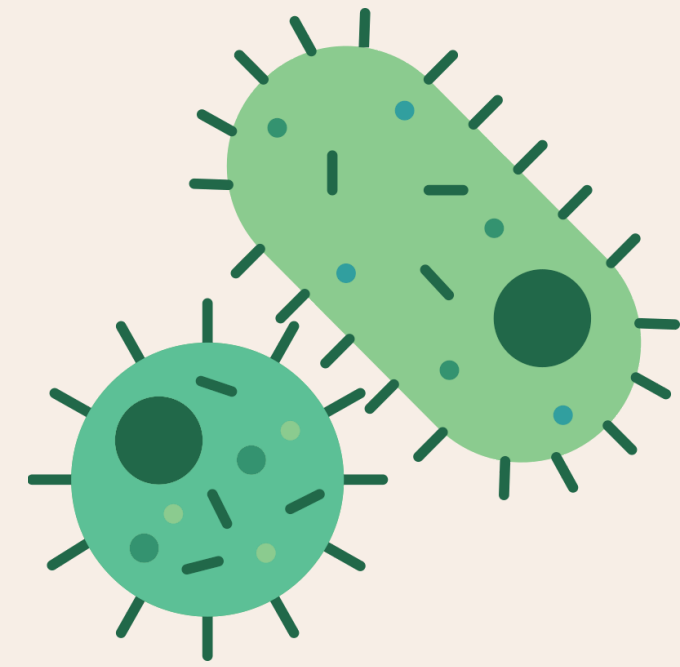


La fièvre Q





La fièvre Q est une maladie bactérienne affectant de nombreuses espèces animales, dont l'ensemble des espèces de ruminants, mais également l'Homme. On parle de zoonose : l'infection se transmet d'une espèce à l'autre (de l'animal vers l'Homme et inversement).
L'agent responsable est une bactérie, *Coxiella Burnetii*.



Mais pourquoi s'appelle-t-elle fièvre Q ?

Cette maladie doit son nom à la difficulté de son diagnostic, Q signifiant "Question"

Réponse A

Avant la découverte des microbes, on pensait que la maladie s'attrapait en touchant les animaux à certains endroits, Q signifiant "Queue"

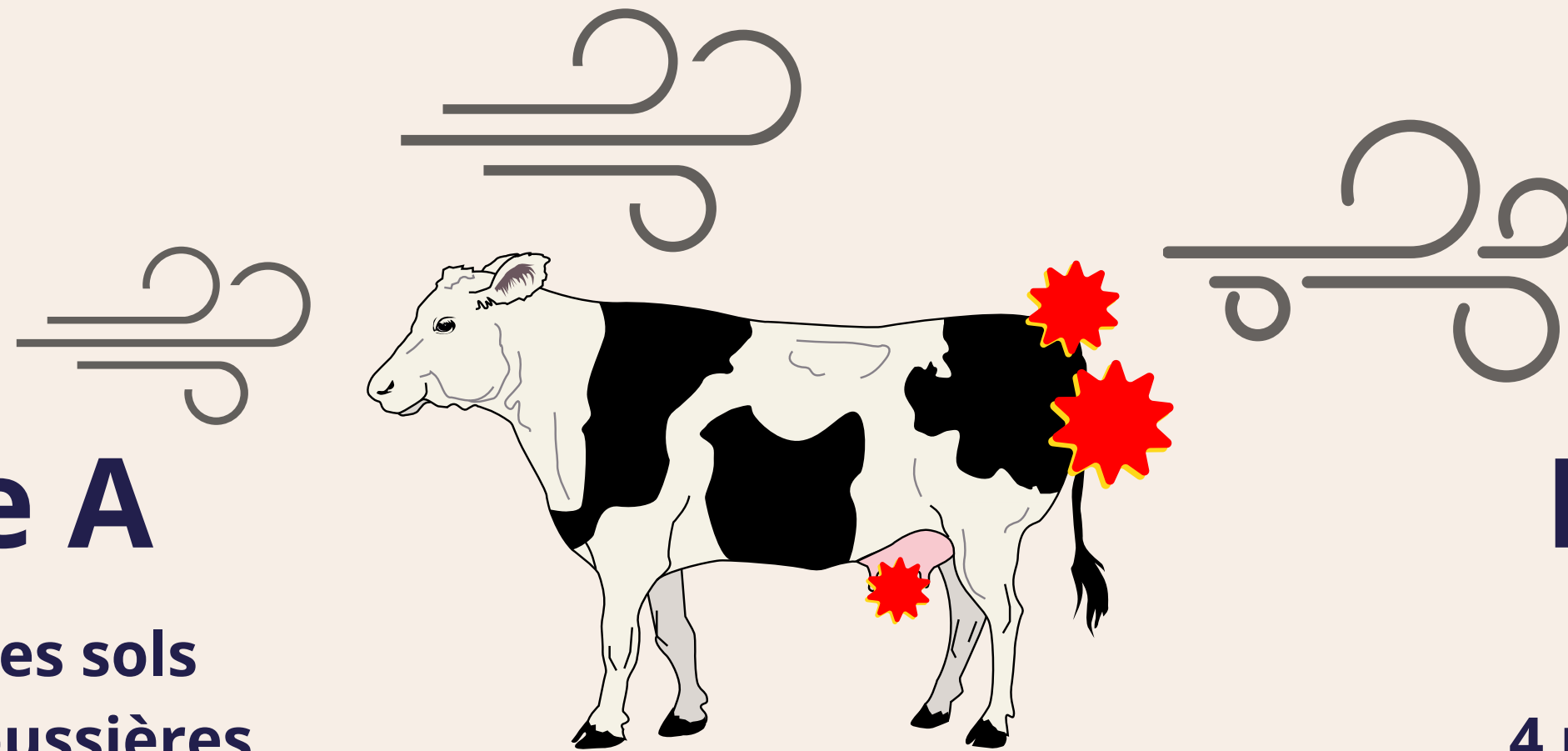
Réponse B

Voies d'excrétion:

- Produits de la mise-bas +++
- Autres voies fréquentes : mucus vaginal, fèces, lait (excrétion intermittente) et le plus souvent par une seule voie (à l'exception des ovins)

Voies d'infection:

- Voie aérienne très majoritairement
- Voie orale considérée comme négligeable
- Voie vectorielle (tiques) et vénérienne : mineures



Réponse A

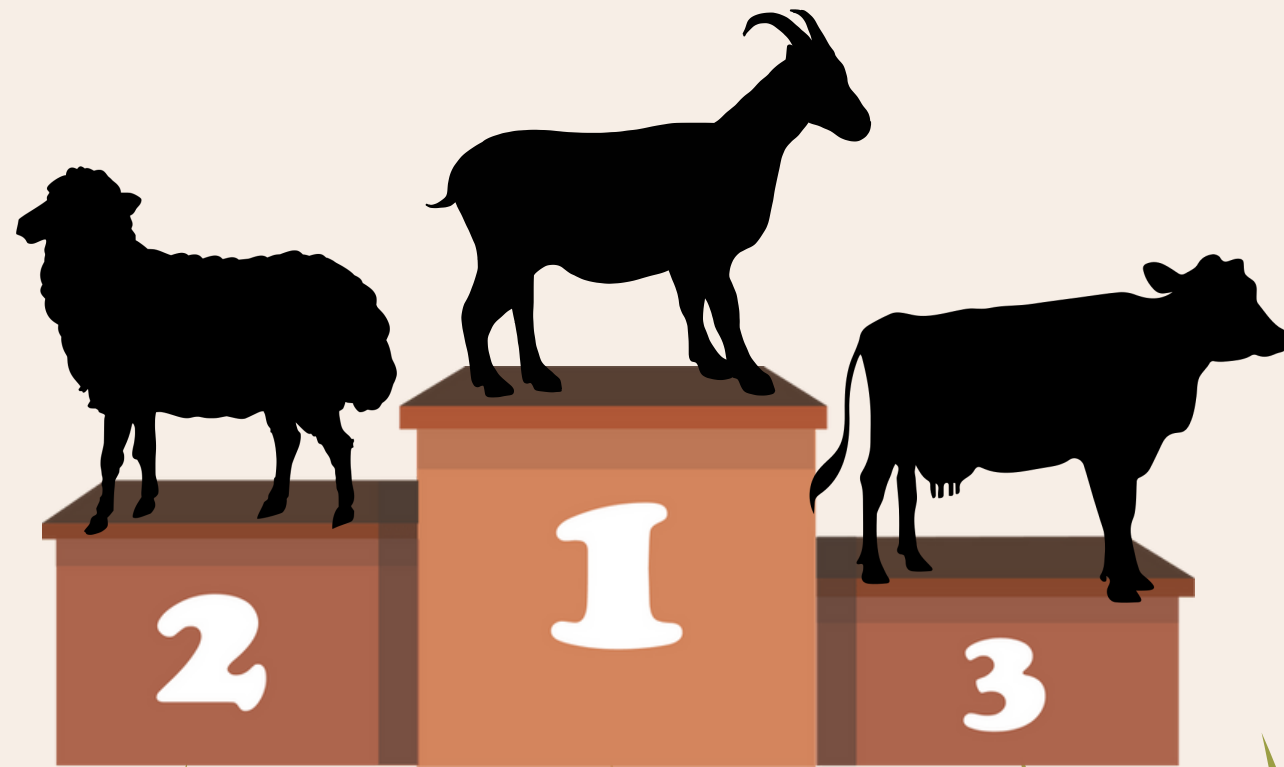
2 semaines dans les sols
10 jours dans les poussières
3 semaines dans la laine

Réponse B

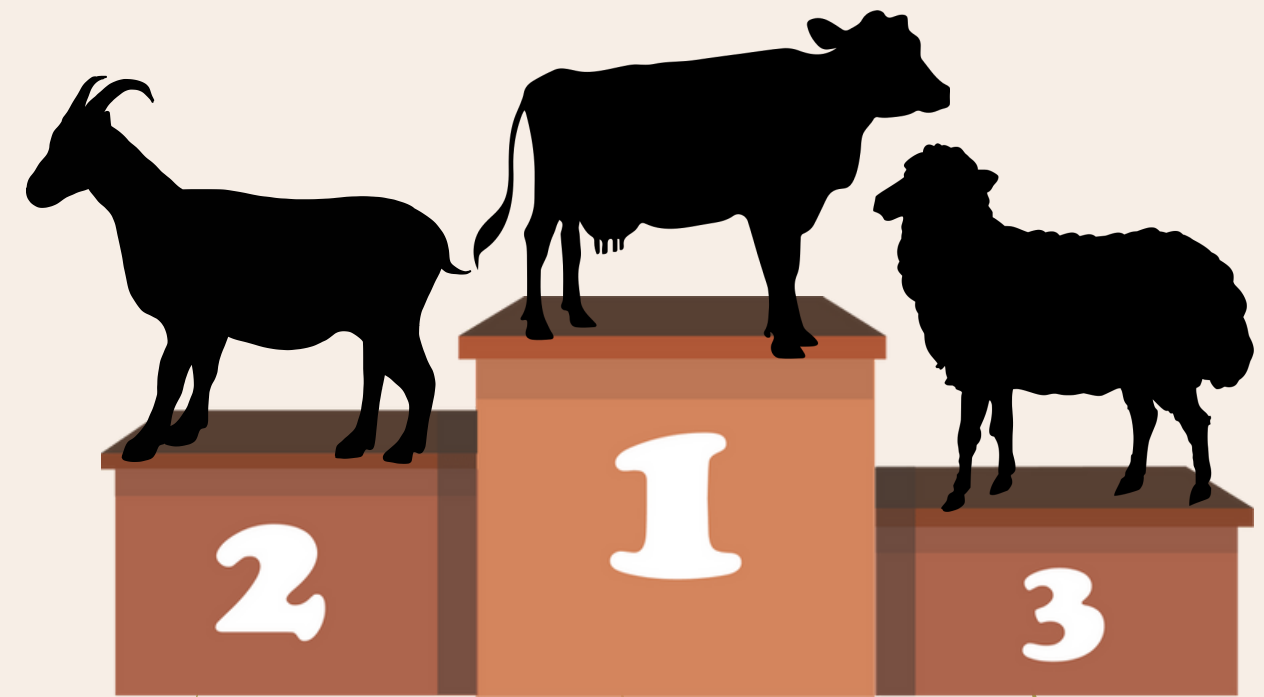
5 mois dans les sols
4 mois dans les poussières
6 mois dans la laine

La bactérie possède une forme sporulée très résistante dans l'environnement, avec une longue persistance, mais combien de temps?

Quels sont les animaux ruminants les plus porteurs de fièvre Q ?



Réponse A



Réponse B



Quels sont les symptômes de la fièvre Q chez l'humain ?



Réponse A

**Le plus souvent sans
symptôme, sinon:**

**Troubles de la
reproduction: avortements,
prématurés et gabarits
chétifs, infertilité possible**



Réponse B

**Le plus souvent sans symptôme,
sinon:
syndrome grippal guérissant en une
dizaine de jours.**

**Risque d'avortement
Formes chroniques : complications
cardiaques (atteinte valvulaire), et
réactivation possible de la maladie**



Parmi les deux symptômes suivants dans mon troupeau de bovins, lequel doit m'alerter concernant la fièvre Q ?

Réponse A

Une vache a avorté



Réponse B

Trois veaux toussent



- Activités professionnelles à risque Travail en présence d'animaux infectés ou de leur environnement souillé (litières, locaux d'élevage, véhicules de transport...)
- Les personnes sans relation directe avec ces activités peuvent être contaminées à distance par des aérosols transportant la bactérie.

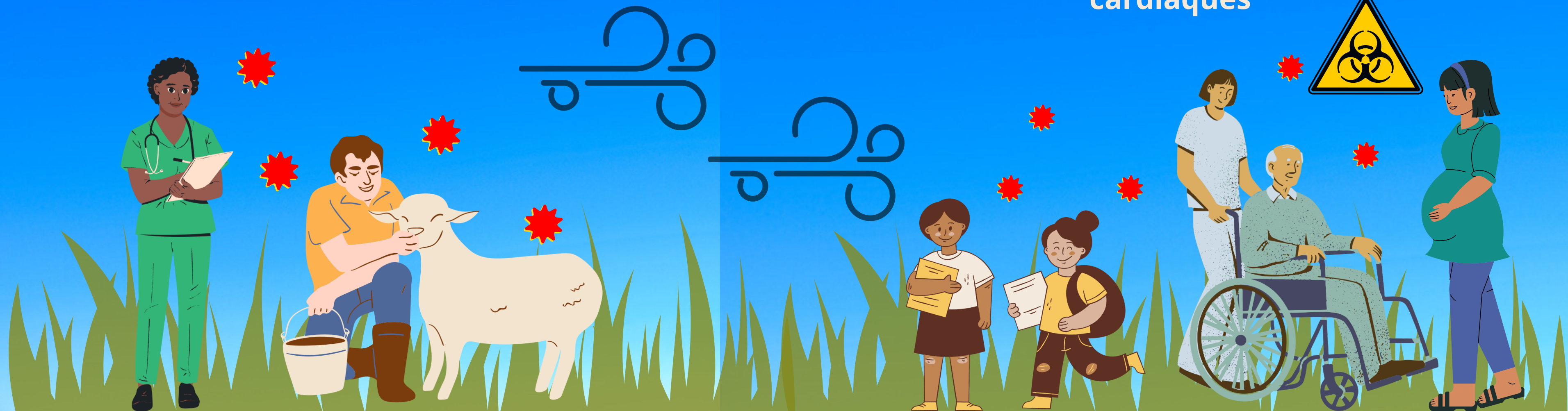
Parmi ces publics, qui est à risque particulier ?

Réponse A

Réponse B

Professionnels aptes médicalement

Femmes enceintes, immunodéprimés et affections cardiaques



Mais quelle est l'activité la plus à risque de fièvre Q ?

L'alimentation



Réponse A

Les fumures



Réponse B



Ce qu'il faut faire sur les fumiers...pourquoi?

Se protéger en manipulant

Stocker à l'abri du vent

Bâcher si fièvre Q

Manipuler par temps calme et humide

Compostage et enfouissement après épandage

Réponse A

**Les spores de la
bactérie peuvent
s'envoler**



Réponse B

**La bactérie peut se
multiplier**

Quels sont les animaux qu'il faut isoler en cas de visite?

Réponse A



Réponse B



Un humain peut-être contaminé dès qu'il inhale quelques spores de la bactérie présentes dans les aérosols.

Quelle est la protection recommandée ?

Réponse A



Réponse B



En cas de fièvre Q, quelles protections pour les mises-bas ou avortements?

Réponse A



Réponse B



La fièvre Q est-elle reconnue comme maladie professionnelle chez l'homme?

Réponse A



Réponse B

