



vous guider

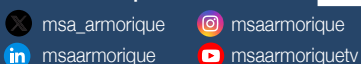
Rapport d'activité 2025



La MSA d'Armorique

Une protection
sociale de proximité
en Côtes d'Armor et Finistère

Nous sommes présents aussi sur :



armorique.msa.fr



santé
famille
retraite
services

L'essentiel & plus encore



Edito



Bernard SIMON
Président
de la MSA d'Armorique

Cette année 2025 a confirmé l'importance d'une solidarité forte, adaptable et durable face aux mutations du monde agricole. Dans un environnement marqué par des défis structurels la MSA d'Armorique poursuit sa mission avec constance et responsabilité.

Portés par nos valeurs mutualistes, nous veillons à ce que chaque ressortissant bénéficie d'une protection sociale de qualité, d'un accompagnement humain et de réponses pragmatiques aux situations de fragilité. Je salue l'engagement de nos élus, renforcé lors des élections MSA 2025, qui incarne une démocratie sociale vivante au service des territoires agricoles.



Nous veillons à ce que chaque ressortissant bénéficie d'une protection sociale de qualité et d'un accompagnement humain.



Alors que notre agriculture traverse des transitions profondes, la MSA reste plus que jamais aux côtés de celles et ceux qui nourrissent nos territoires.

Ensemble, nous construisons une protection sociale protectrice, solidaire et résolument tournée vers l'avenir.



Karine NOUVEL
Directrice générale
de la MSA d'Armorique

L'année 2025 a été riche en actualités pour la protection sociale agricole. Face aux évolutions réglementaires, aux défis sociaux et aux transitions économiques et environnementales du secteur, aux enjeux de santé-sécurité au travail, la MSA d'Armorique a su conjuguer proximité, performance et innovation dans toutes ses missions.

Nos équipes, mobilisées aux côtés des agriculteurs, des entreprises et des salariés, ont répondu à des besoins croissants : prévention des risques, accompagnement social, soutien en cas de crise, et actions territoriales concrètes au plus près des réalités locales. Grâce à l'investissement quotidien de nos collaborateurs, l'accès aux droits et aux prestations a été sécurisé pour tous, quels que soient les moments de vie.



La MSA d'Armorique a su conjuguer proximité, performance et innovation dans toutes ses missions.



L'engagement collectif des salariés, des élus et de nos partenaires est une force pour relever les défis d'aujourd'hui et préparer ceux de demain.

Nous poursuivrons notre action avec détermination pour garantir à chacun une protection sociale juste, efficace et adaptée à un monde agricole en constante évolution.

Qui sommes-nous ?



Un interlocuteur unique

La Mutualité Sociale Agricole (MSA) est le régime obligatoire de protection sociale du monde agricole.

En Finistère et dans les Côtes d'Armor, la MSA d'Armorique accompagne tous les publics agricoles : exploitants, salariés, employeurs de main d'œuvre et leurs familles, de l'installation à la retraite.

Les équipes de production de la MSA assurent, en un seul lieu, le recouvrement des cotisations et le versement de l'ensemble des prestations de protection sociale :

Santé et accidents du travail, Famille, Retraite.

Cette organisation en «guichet unique» en fait l'opérateur social de référence du monde agricole.
La MSA agit comme interlocuteur unique pour simplifier les démarches et garantir une prise en charge globale et personnalisée.

- ▶ **214 188** ressortissants
 - 74 165 exploitants et chefs d'entreprise agricole
 - 140 023 salariés agricoles

- ▶ **1,117 milliard d'€** versés
 - Retraite : 683,3 M€
 - Santé : 296,1 M€
 - Famille, logement et solidarité : 104,8 M€
 - Accidents du travail : 33,2 M€

Au cœur de notre action : 3 valeurs fondatrices

Solidarité, responsabilité et démocratie sont les 3 valeurs qui guident l'action de la Mutualité Sociale Agricole depuis son origine.

La MSA a pour mission première d'assurer la protection sociale de l'ensemble de la population agricole, de l'installation/affiliation à la retraite, en passant par la santé, la famille, la prévention santé, la prévention des risques professionnels ou l'action sanitaire et sociale.

Elle s'attache particulièrement à favoriser l'accès aux droits des populations agricoles, en proposant notamment des «Rendez-vous prestations» et autres actions d'«aller vers» et à accompagner les populations agricoles face aux différentes : crises climatiques, sanitaires, économiques, de filières...

La MSA dispose également d'une compétence d'intervention sur les territoires ruraux, afin de favoriser l'accès aux services des populations agricoles et rurales : ainsi, le programme «Grandir en milieu rural» permet notamment le financement d'équipements destinés aux enfants et jeunes au sein de petites communes rurales.

Grâce à son modèle mutualiste et démocratique permettant l'élection des représentants de ses assurés directement au sein de sa population couverte, la MSA combine proximité avec les assurés et expertise technique, pour construire des réponses adaptées aux réalités du monde agricole et rural, tout en renforçant la cohésion sociale au profit de ses ressortissants.



Qui sommes-nous ?

Un financement fondé sur la solidarité

Les cotisations et contributions sociales permettent à chacun d'être protégé et de bénéficier de prestations sociales : c'est le principe de solidarité nationale, au cœur du fonctionnement de tous les régimes de sécurité sociale.



▶ 1,117 milliard d'€ cotisations et contributions sociales émises

- Cotisations exploitants : 135,3 M€
- Cotisations salariés : 368,2 M€
- Contributions (CSG, CRDS) : 233,9 M€
- Compensation inter-régime : 379,9 M€

▶ Près d'1,3 million d'€ de redressement de cotisations

- 215 000 € liés au travail illégal et à la fraude aux cotisations

▶ Près d'1 million d'€ de préjudice constaté ou évité en matière de fraude aux prestations sociales

▶ 569 collaborateurs

En CDI répartis entre Saint-Brieuc et Landerneau

La préservation du système

La MSA veille à la maîtrise des risques et à la lutte contre la fraude, afin de garantir les droits des assurés, le respect des devoirs de chacun et la pérennité du système de protection sociale.

Elle agit contre le travail dissimulé et sécurise les dispositifs pour préserver durablement notre modèle social français.

Des équipes engagées

Au quotidien, les équipes de la MSA d'Armorique se mobilisent pour répondre aux besoins des ressortissants agricoles et assurer le versement de leurs prestations sociales.



Professionnels de la relation de service, experts et techniciens en protection sociale, travailleurs sociaux, conseillers en prévention des risques professionnels, en prévention santé, contrôleurs, infirmiers, médecins conseils et médecins du travail : tous contribuent à un accompagnement de proximité, réactif et humain.

L'accompagnement des professionnels agricoles



Préserver

La Santé Sécurité au Travail

La MSA dispose d'un service dédié pour prévenir les risques professionnels et préserver durablement la santé des exploitants, des salariés et des employeurs de main d'œuvre

Objectif : concilier performance des exploitations, sécurité et qualité de vie au travail.

Accompagner

Les interventions sociales

Les interventions sociales de la MSA d'Armorique sont portées par un service spécialisé qui est en capacité de comprendre les problématiques spécifiques de ses adhérents, fortement impactés par leur milieu de vie (isolement, déficiences de services en milieu rural...).

Soutien psychologique, aide au répit, accompagnement financier : le service dispose de différents leviers pour répondre, au mieux, aux besoins des actifs du monde agricole.

En 2025, l'aide au répit administratif a été mise en place pour prévenir le risque d'épuisement professionnel : la MSA finance l'intervention d'assistantes administratives qui se rendent directement sur les exploitations, pour soulager les agriculteurs et les accompagner dans leurs démarches administratives.

Anticiper et sécuriser

Le recouvrement

Pour anticiper les difficultés économiques, la MSA d'Armorique est aux côtés des exploitants et employeurs de main d'œuvre : des dispositifs personnalisés peuvent être mobilisés tels que les échéanciers de paiement, la modulation ou la prise en charge partielle des cotisations, ainsi que le paiement partiel pour ajuster les cotisations futures.

Ces mécanismes visent à éviter l'effet d'engrenage et à sécuriser durablement les exploitations.

- **7 028** entretiens infirmiers
- **5 956** visites médicales du travail
- **482** entreprises et exploitants accompagnés

- **3 278** assurés accompagnés en 2025 par le Service interventions sociales
- **197 969 €** versés au titre de secours d'urgence à des actifs en difficulté
- **203** bénéficiaires d'un soutien psychologique (47 000 €)

- **14 exploitants agricoles** bénéficiaires en 2025 de l'aide au répit administratif pour un montant de prise en charge du service de 9 734 €

- **1 573** échéanciers de paiement enregistrés en 2025
- **9,9 millions €** montant total d'étalement des cotisations
- **630 900 €** cotisations prises en charge
- **1 977** remises de majorations accordées (soit 915 163 €)

Crises agricoles : accompagnement renforcé

Consciente des conséquences que peut provoquer une crise, quelle que soit son origine (économique, climatique, sanitaire, ...), la MSA d'Armorique se mobilise pour apporter son soutien à ses ressortissants agricoles et proposer ainsi des solutions adaptées à leur situation.

Des dispositifs d'accompagnement d'ordre social et/ou financier sont mis en place pour les aider à faire face à des situations difficiles.



Accéder à «Soutien Agri» en flashant le QR code



Mobilisation contre le mal-être agricole

Les sentinelles

Prévenir, repérer, agir

Créé par la MSA d'Armorique en 2013, étendu désormais à toute la France, le réseau des Sentinelles regroupe professionnels et acteurs de terrain, bénévoles, formés au repérage des signaux faibles de mal-être.

Voisins, techniciens, élu(e)s MSA, autres élus politiques, partenaires : ces sentinelles constituent un maillage de proximité capable d'alerter et d'orienter rapidement vers les dispositifs d'aide.

L'objectif est simple : détecter précocement les situations de détresse et activer une réponse coordonnée, humaine et adaptée.

- ▶ • **193**
sentinelles actives
sur le territoire armoricain
- ▶ • **18**
sentinelles formées
en 2025

Les dispositifs d'écoute

Apporter un premier niveau d'écoute

Le dispositif Agri'écoute propose une ligne téléphonique nationale anonyme et gratuite dédiée aux agriculteurs en difficulté.

Accessible 24h/24 et 7j/7, elle permet d'échanger avec des psychologues formés aux réalités du monde agricole. Agri'écoute offre une écoute confidentielle, un soutien immédiat et une orientation vers des solutions adaptées.

Ce service s'inscrit dans la stratégie globale de prévention du suicide portée par la MSA, afin de rompre l'isolement et d'agir avant que la situation ne s'aggrave. Il complète le 3114, numéro national de prévention du suicide.

Agri'écoute : 09 69 39 29 19 ou par tchat sur agricoute.fr

- ▶ • **4 230**
appels reçus
par la plateforme
Agri'écoute en 2025
- ▶ • **+ 16 %**
d'appels par an
depuis 2021

Une référente mal-être

La MSA d'Armorique s'appuie sur une référente mal-être, chargée de déployer le programme de prévention sur le territoire.

Elodie Sagory pilote et anime la cellule pluridisciplinaire de prévention du suicide : une équipe qui, face à un signalement, évalue le risque, coordonne les acteurs locaux et assure un suivi attentif des situations.

Son rôle : structurer la réponse collective et garantir un accompagnement réactif, confidentiel et solidaire.

125 signalements ont été transmis à la cellule prévention du suicide MSA Armorique, au cours de l'année 2025.



Nos dispositifs

pour les ressortissants agricoles et leur famille



Protéger la santé de nos assurés et de leur famille

La prévention santé

La MSA d'Armorique est dotée d'un service dédié à la prévention santé de ses assurés qui déploie des dispositifs de prévention et d'éducation dans le champ du sanitaire et du social pour tous les âges de la vie.

Il s'attache à porter une attention particulière aux personnes les plus fragiles et les plus éloignées du parcours de santé. Principalement organisées à proximité des lieux de vie, ses actions s'adressent aux assurés agricoles et aux habitants des territoires ruraux.



Le service intervient dans les établissements scolaires, en milieu professionnel, dans les entreprises et lors d'événements publics.

Compléter l'offre socle légale

L'action sanitaire et sociale (ASS)

En complément de la protection sociale légale, la MSA d'Armorique verse différentes prestations extra-légales à ses assurés par le biais de son action sanitaire et sociale (ASS).

Les orientations du plan ASS de la MSA d'Armorique visent à accompagner les situations de fragilités, mais aussi, à intervenir directement sur les territoires de vie de ses ressortissants en soutenant le développement d'actions permettant l'accès aux services, aux droits et en contribuant à une meilleure qualité de vie des populations rurales.

Un budget spécifique est alloué pour financer les actions, prestations et missions publiques, telles que les structures d'accueil du jeune enfant, les centres aérés ou les garderies.

- ▶ ● **3 168** personnes sensibilisées sur des thématiques variées. *Addictions au tabac, alcool, drogue, écran. Prévention solaire, nutrition, dépistage des cancers, sommeil.*
- **3,6 M€** missions publiques dont 2 M€ pour l'accueil du jeune enfant, les centres aérés, garderies
- **5,3 M€** missions territoriales (prestations, subventions, actions en faveur des enfants, jeunes, familles, actifs et personnes âgées)
- ▶ ● **507** dossiers d'aide examinés pour un montant de **408 455 €**
- **294** enfants bénéficiaires de l'aide aux activités culturelles et sportives pour un montant de **28 941 €**

Le règlement d'action sanitaire et sociale

Familles, jeunes, seniors : les prestations extra-légales de la MSA d'Armorique accompagnent les assurés tout au long de leur vie. Elles sont consultables sur le site de la MSA d'Armorique



Accéder à «Règlement ASS» en flashant le QR code



Nos actions en faveur des territoires ruraux

Développer les solidarités locales

Grandir en milieu rural

La MSA soutient les politiques enfance-jeunesse et finance des projets répondant aux besoins des familles rurales via l'appel à projets "Grandir en milieu rural". En 2025, elle a contribué à financer, par exemple, la création d'une plaine sportive à Plestan (22), le réagencement d'un multi accueil à Châteauneuf-du-Faou (29) ou encore, l'achat d'un minibus accessible aux personnes à mobilités réduites à Glomel (22).

▶ ● **39**
projets soutenus
sur le territoire armoricain

▶ ● **591 381 €**
investis

Animer les territoires ruraux

Une démocratie vivante au service du monde agricole

Elus pour 5 ans, les délégués MSA impulsent et soutiennent des actions concrètes sur les territoires ruraux : réunions d'information, permanences d'orientation, rencontres santé-travail, ateliers de prévention et formats «aller vers».

En octobre, ils étaient présents dans 8 supermarchés du territoire pour informer sur le dépistage du cancer du sein dans le cadre d'Octobre Rose.

▶ ● Mandat 2025-2030
361
élus MSA en Armorique

▶ ● **944**
personnes sensibilisées

▶ ● 9 projets primés
8 000 € versés

Soutenir les projets d'habitats collectifs pour les seniors

Les MARPA

La MSA soutient le développement des Maisons d'Accueil et de Résidence pour l'autonomie (MARPA) afin de répondre à une forte attente exprimée par les aînés du milieu rural, de poursuivre leur vie dans des logements adaptés, au cœur de la vie locale. Après la MARPA de Ploudaniel (29), deux autres MARPA pourraient voir le jour à Coray (29) et Guissény (29), des études d'opportunités sont en cours de réalisation.

Encourager les jeunes

L'appel à projets jeunes MSA

La MSA d'Armorique soutient les initiatives portées par les jeunes qui vivent en milieu rural en finançant leurs projets autour de l'engagement citoyen, la solidarité et le vivre-ensemble. Sur le podium 2025 on retrouve notamment : l'association Starti' Jeunes (29) qui a réalisé un court métrage sur le harcèlement scolaire, l'association «Have Fun d'jeunes» (22) pour l'organisation d'animations tout public (Téléthon, après-midi jeux de société avec invitation des personnes isolées...) et l'association Plumieux Qu'ailleurs (22) pour l'organisation de la fête de la musique.

Agir en faveur du bien-veillir

Pour Bien Vieillir Bretagne

La MSA d'Armorique fait partie de l'association «Pour Bien Vieillir Bretagne», avec la CARSAT, la MSA Portes de Bretagne et l'AGIRC ARRCO, qui s'engage pour le bien-veillir en proposant aux seniors, sur le territoire breton, de participer à des ateliers collectifs gratuits autour de différentes thématiques telles que le bien-être physique et psychique, l'aide aux aidants, l'habitat, le numérique, la mémoire. **277 ateliers organisés sur le territoire breton en 2025 dont 33,5 % réalisés par l'ASEPT Bretagne.**

Nos expertises au-delà de nos missions



Mayotte

Gérer la protection sociale de la population agricole mahoraise

Depuis le 1^{er} janvier 2015, date de sa création, la protection sociale de la population agricole mahoraise est gérée par la MSA d'Armorique.

La MSA assure le recouvrement des cotisations et gère les prestations santé, retraite, accidents du travail et maladies professionnelles des exploitants agricoles mahorais et de leurs familles.



- 1 408 exploitants agricoles
- 2 272 personnes protégées en maladie
- 4,8 M€ prestations versées
- 2 M€ cotisations émises

Guyane

Être référent pour la CGSS Guyane

La MSA d'Armorique est caisse référente auprès de la Caisse Générale de Sécurité Sociale de Guyane (CGSS) et gère des dossiers d'exploitants agricoles de Guyane sur délégation de la CGSS.

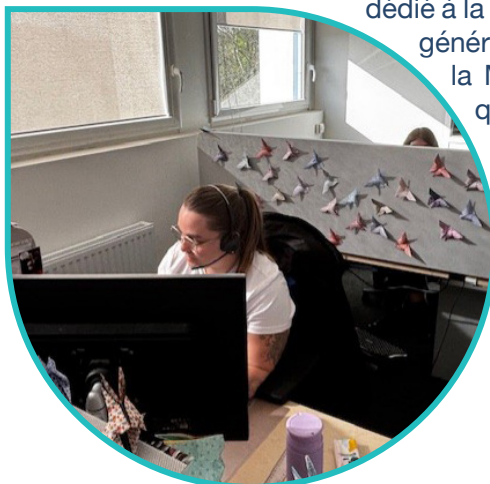
Elle accompagne la CGSS et garantit expertise technique, sécurisation des droits et qualité de service pour les assurés agricoles guyanais.

- 2 037 exploitants agricoles
- 8,1 M€ prestations versées
- 3,1 M€ cotisations émises

Plateforme de service CNAF

Coopérer en inter régime au service des allocataires CAF

Créée en mars 2020 dans le cadre d'une convention entre la CCMSA et la Caisse Nationale des Allocations Familiales (CNAF), la Plateforme de Service (PFS) CNAF est un plateau téléphonique dédié à la branche Famille du régime général. Cinq caisses MSA, dont la MSA d'Armorique, traitent quotidiennement une partie des appels que les plateaux téléphoniques CAF n'absorbent pas, afin d'améliorer la satisfaction des usagers CAF.



- 30 téléconseillers
- 299 094 appels reçus



● APJ :
**9 projets récompensés
pour un montant de 8 000 €**

**361
élus**

● Educ'Tour :
44 étudiants en santé

● Agri-écoute :
**4 230 appels reçus
en Armorique**



2025 une d'engagement e

▶ 10 ans du Challenge ESAT

250 salariés de 16 ESAT affiliés à la MSA d'Armorique réunis pour une journée de prévention des risques professionnels consacrée aux salariés en situation de handicap. **Le 20 mars à Morlaix.**

▶ «Agriculture : nom féminin»

Lancement d'une série de 5 films, collections de portraits de femmes du monde agricole, dont Cynthia, qui travaille dans l'élevage porcin dans le Finistère, qui explique son choix du salariat pour un meilleur confort de vie.

▶ Les jeunes ont du talent ! Appel à projets jeunes

9 projets récompensés dans le cadre de l'appel à projets jeunes de la MSA d'Armorique.

▶ Élections MSA 2025

Renouvellement des délégués pour le mandat 2025-2030, 361 élus en Côtes d'Armor et Finistère.

▶ Educ'Tour

1^{ère} édition d'un séminaire interprofessionnel pour les étudiants en santé organisé par la MSA d'Armorique. Objectif : encourager leur installation en milieu rural. **Le 3 avril à Carhaix.**

▶ Agri'écoute

Nouvelle campagne de sensibilisation nationale pour mieux faire connaître ce dispositif de prévention.

▶ Assemblée générale électorale

Election du nouveau Conseil d'Administration de la MSA d'Armorique lors de son assemblée générale. **Le 19 juin à Carhaix.**

▶ Appli carte Vitale

Lancement de la carte Vitale dématérialisée sous forme d'application, un nouveau format numérique et pratique.

me année et d'adaptation



▶ Les risques pour les enfants à la ferme

Campagne de sensibilisation des exploitant(e)s agricoles sur les risques d'accident pour les enfants présents sur les lieux de travail.

▶ Arrêts de travail

Mise en place d'un nouveau Cerfa sécurisé obligatoire visant à lutter contre la fraude et à sécuriser les documents transmis par les médecins.

▶ Aide au répit administratif

14 exploitants accompagnés sur le territoire pendant l'expérimentation du dispositif, depuis pérennisé.

▶ Portes ouvertes à la MSA d'Armorique

Découverte des missions et services de la MSA, par 100 nouveaux élus, chaque mardi de septembre.

▶ Mobilisation territoriale pour le dépistage du cancer du sein

Actions locales portées par les élus MSA et le service prévention santé dans le cadre d'Octobre rose.

▶ Un coup de fil pour souffler

La MSA crée «Instants aidants» : accompagnement individuel pour les aidants, avec un infirmier référent à l'écoute et une prise en charge, à 100 %, d'un bilan de prévention.

▶ Inclusion et agriculture

Organisation d'une journée inédite, dans la mouvance du DuoDay, à la Ferme de Kémo à Corseul (22), pour Fabien, salarié d'un ESAT.

Le 10 décembre à Corseul.



● **100**
élus MSA venus aux portes ouvertes MSA

944
personnes sensibilisées
(Octobre Rose)





vous guider

Rapport d'activité 2025

2025 en chiffres clés



Rapport d'activité 2025

POPULATION ACTIVE AGRICOLE



16 088 non salariés agricoles

- Chefs d'exploitation ou d'entreprise : **15 697**
- Collaborateurs d'exploitation : **372**
- Aides familiaux : **19**

42 324 salariés agricoles

- Elevage ou culture élevage : **15 463**
- Coopération : **13 338**
- Organismes de services : **7 995**
- Autres secteurs activités : **5 528**



POPULATION RETRAITÉE AGRICOLE

- **68 174** retraités salariés agricoles
- **49 582** retraités non salariés agricoles
- **28 628** bénéficiaires de la retraite complémentaire obligatoire

FAMILLES

- **17 819** familles bénéficiaires d'au moins une prestation familiale, de logement et/ou handicap
- **19 593** enfants à charge



PRESTATIONS LÉGALES VERSÉES

1,117 milliard d'€

- Retraite : **683,3 M€**
- Santé : **296,1 M€**
- Famille, logement et solidarité : **104,8 M€**
- Accidents du travail : **33,2 M€**



ACTION SANITAIRE ET SOCIALE

- **3,6 millions €** missions publiques (accueil du jeune enfant principalement)
- **5,3 millions €** missions territoriales
- Famille : **2,4 M€**
- Santé : **2,2 M€**
- Personnes âgées : **723 349 €**



L'ACCUEIL PHYSIQUE ET TÉLÉPHONIQUE DE LA MSA D'ARMORIQUE

- **2** sites principaux
- **7** agences MSA
- **3 851** RDV physiques
- **17 693** assurés reçus en accueil spontané
- **1** plateforme téléphonique MSA
- **25** téléconseillers
- **267 022** appels reçus
- **2 323** RDV téléphoniques
- **59 455** messages d'assurés traités



Pour info : 68 France Services labellisées pour un premier niveau d'information et un accompagnement au numérique

LE SITE INTERNET ET "MON ESPACE PRIVÉ"

- **108** services en ligne
- **162 074** assurés inscrits



MSA SERVICES ARMORIQUE

5 entités : ICAR, ASEPT Bretagne, Armoric Formation, Armoric Services, Armoric Expertise

- **32** salariés
- **114** ateliers de prévention santé
- **6 372** évaluations de personnes âgées
- **8 513** heures de services à la personne

Bulle d'air (service de répit)

- **6 476** heures réalisées, **68** familles bénéficiaires

Nous sommes présents aussi sur :



armorique.msa.fr



santé
famille
retraite
services

L'essentiel & plus encore