



L'essentiel & plus encore

# Chiffres clés 2019

## MSA d'Armorique

### LA POPULATION

**237 031**

personnes relevant de la MSA

**145 789**

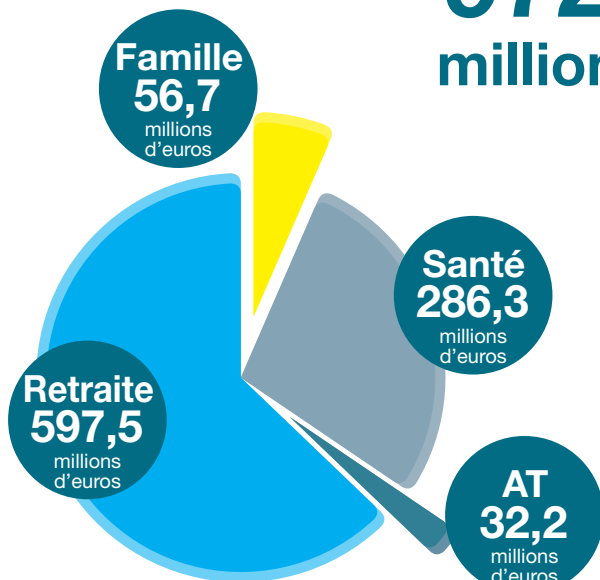
personnes protégées en maladie

**80 460**

actifs

### LES PRESTATIONS

**972,7**  
millions d'euros

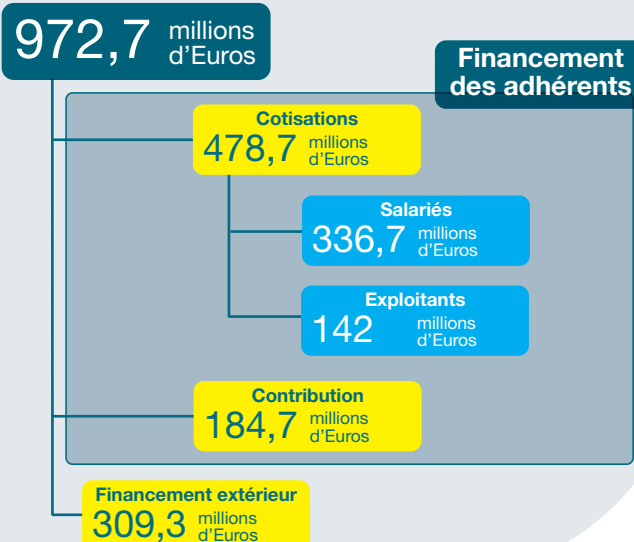


	Non salariés	Salariés	CMU-C <sup>(2)</sup>
Retraite	375,8 <sup>(1)</sup> millions d'euros	221,7 millions d'euros	
Santé	144,1 millions d'euros	141 millions d'euros	1,2 millions d'euros
Famille	18,3 millions d'euros	38,4 millions d'euros	
Accident du travail	6,1 millions d'euros	26,1 millions d'euros	
<b>Total</b>	<b>544,3 millions d'euros</b>	<b>427,2 millions d'euros</b>	

### Les bénéficiaires de prestations

	Non salariés	Salariés
Prestations Familiales	7 539 familles <sup>(3)</sup> 7 321 enfants <sup>(3)</sup>	14 989 familles <sup>(3)</sup> 15 048 enfants <sup>(3)</sup>
Prestations Maladie	57 381	88 408
Prestations Retraite	65 107	72 845
<b>Total</b>	<b>113 642<sup>(4)</sup></b>	

### LE FINANCEMENT



(1) dont Retraite complémentaire obligatoire (RCO).  
(2) Couverture maladie universelle complémentaire.

(3) percevant au moins une prestation familiale.  
(4) Le nombre total de retraités ne correspond pas à la somme des bénéficiaires non-salariés et salariés. En effet, certains d'entre-eux cumulent les deux prestations.

## LES SALARIÉS AGRICOLES

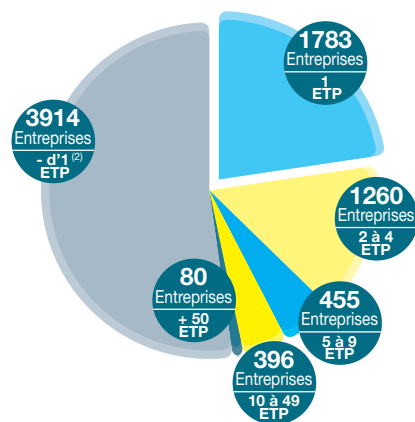
Salariés actifs (2019)	61 697
soit en Equivalent temps plein (ETP)	35 909
Conjoints de salariés (ayant droit maladie)	1 171
Enfants à charge (en maladie)	17 063
Retraités	72 845
Invalides	1 577

### Répartition des salariés et chefs d'exploitation

	Salariés		Chefs d'exploitation	
	Hommes	Femmes	Hommes	Femmes
- 35 ans	19 396	10 399	1 587	349
35 - 44 ans	6 700	5 059	2 711	732
45 - 54 ans	6 698	4 984	4 470	1 469
+ 55 ans	4 970	3 491	4 820	1 846
	<b>37 764</b>	<b>23 933</b>	<b>13 588</b>	<b>4 396</b>

**7 888** employeurs

### Répartition des entreprises selon le nombre d'ETP<sup>(1)</sup>



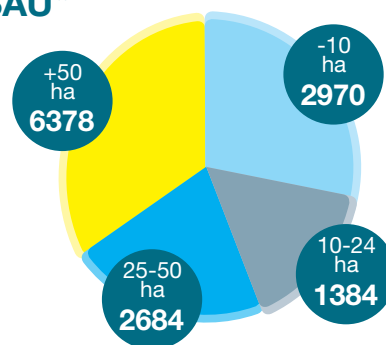
### L'emploi de main d'œuvre

Secteurs	Employeurs	Salariés	ETP
Culture-élevage	6 527	35 526	14 202
ETA	1 014	5 397	3 353
Coopérative-SICA	361	11 593	11 302
Organisme professionnel	210	8 014	5 776
Artisans	22	61	37
Travaux forestiers	59	215	141
Activités diverses	124	2 241	1 098

## LES NON-SALARIÉS AGRICOLES

Chefs d'exploitation agricole (y compris connexes et artisans)	17 984
Conjoint :	
- collaborateurs	737
- ayants droit maladie (hors conjoints collaborateurs et participant aux travaux)	138
Aides familiaux	42
Cotisants de solidarité	1 037
Retraités	65 107
Invalides	615
Enfants à charge (en maladie)	5 930

### Répartition des exploitations selon la SAU<sup>(3)</sup>



### Répartition des entreprises et des chefs d'exploitation

	Nb d'entreprises	Nb de chefs d'exploitation
Entreprises individuelles	5 177	5 177
GAEC	2 321	5 280
EARL	3 430	4 215
Autres	2 488	3 312

## AUTRE POPULATION

**7 360**

élèves de l'enseignement technique agricole privé

## MAYOTTE

**1 082** chefs d'exploitations affiliés  
373 conjoints collaborateurs  
50 aides familiaux

**1 479 639 €**  
de cotisations émises

**2 475** personnes protégées en maladie

**1 289 056 €**  
de prestations santé versées

(1) ETP : Equivalent temps plein, soit 1 820 heures par an pour un salarié travaillant 35 h par semaine.

(2) Temps d'emploi inférieur à 1 820 heures dans l'année (base 35h / semaine).

(3) Surface agricole utile (SAU).